

THÀNH VỊNH 33

* Chúa nhật B/19TN:Đ5+1,2,3,4

Mai Tam

ĐÁP 5.

(9a)

Hãy nghiệm xem: Chúa tốt lành biết mấy!

Hãy nghiệm xem: Chúa tốt lành biết mấy!

1

(2-3)

Tôi sẽ không ngừng chúc tụng Chúa, câu hát mừng

Người chẳng ngọt trên môi. Linh hồn tôi hãnh diện vì

Chúa. Xin các bạn nghèo nghe tôi nói mà vui lên.

2

(4-5)

Hãy cùng tôi ngợi khen Đức Chúa, ta đồng

thanh tán tạ Danh Người. Tôi đã tìm kiếm Chúa, và Người đáp

lại, giải thoát cho khỏi mọi nỗi kinh hoàng.

3

(6-7)

Ai nhìn lên Chúa sẽ vui tươi hơn hở, không bao

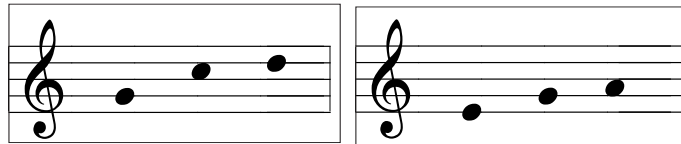
giờ bẽ mặt hở người. Kẻ nghèo này kêu lên và Chúa đã nhận

lời, cứu cho khỏi mọi cơn nguy khốn.

4

(8-9) *Sứ thần của Chúa đóng trại chung quanh để giải thoát những ai kính sợ Người. Hãy nghiệm xem Chúa tốt lành biết mấy: Hạnh phúc thay kẻ ẩn náu bên Người.*

Có thể đơn ca hoặc cùng hát với ca đoàn hoặc cả cộng đoàn một số câu hay tất cả các câu xuống theo các giọng 3 âm:



- 1** (*Sol-đô-rê*): Tôi sẽ không ngừng chúc tụng CHÚA, câu hát mừng Người chẳng ngớt trên môi. //

(*Mi-sol-la*): Hãy nghiệm xem CHÚA tốt lành biết mấy : hạnh phúc thay kẻ ẩn náu bên Người !
- 2** (*Sol-đô-rê*): Hãy cùng tôi ngợi khen ĐỨC CHÚA, ta đồng thanh tán tụng danh Người. //

(*Mi-sol-la*): Tôi đã tìm kiếm CHÚA, và Người đáp lại, giải thoát cho khỏi mọi nỗi kinh hoàng.
- 3** (*Sol-đô-rê*): Ai nhìn lên CHÚA sẽ vui tươi hơn hở, không bao giờ bề mặt hổ ngươi. //

(*Mi-sol-la*): Kẻ nghèo này kêu lên và CHÚA đã nhận lời, cứu cho khỏi mọi cơn nguy khốn.
- 4** (*Sol-đô-rê*): *Sứ thần của CHÚA đóng trại chung quanh để giải thoát những ai kính sợ Người. //*

(*Mi-sol-la*): *Hãy nghiệm xem CHÚA tốt lành biết mấy : hạnh phúc thay kẻ ẩn náu bên Người !*

ALLELUIA

Al - le - lui - a. Al - le - lui - a.

Al - le - lui - a.

Ga 6, 51) Chúa nói: Ta là bánh hằng

sống từ trời xuống. Ai ăn bánh này, sẽ được sống muôn đời.

Al - le - lui - a.